

ท่อพีวีซีร้อยสาย
uPVC CONDUIT

สีขาว



ท่อน้ำไทย



ท่อพีวีซีแข็งสีขาว "ท่อร้อยสาย"  **ท่อน้ำไทย**
สำหรับร้อยสายไฟฟ้าและสายโทรศัพท์ ผลิตตามมาตรฐานท่อน้ำไทย TPS2-2
 **THAI PIPE uPVC CONDUIT FOR ELECTRICAL WIRING**
AND TELEPHONE CABLE IN WHITE COLOUR
ACCORDING TO THAI PIPE STANDARD TPS2-2.

สามารถตัดโค้งงอได้ทุกองศาตามความต้องการ และให้ความกลมกลืนกับผนังทุกสีได้อย่างลงตัว เหมาะสมกับการใช้งาน
ความยาวมาตรฐานของท่อต่อท่อ : 3 เมตร

ท่อพีวีซีแข็งสีขาว "ท่อร้อยสาย" uPVC CONDUIT

ชื่อขนาด	เส้นผ่านศูนย์กลาง	ความหนา	ราคาต่อท่อน	จำนวนท่อน/มัด	ความยาวต่อท่อน
NOMINAL SIZE	ภายนอก	THICKNESS	UNIT PRICE	PIECES/PACK	LENGTH
mm. (in.)	OD (mm.)	(mm.)	(Baht)		(mm.)
15 (3/8")	18±0.20	1.5±0.15	22.00	50	
18 (1/2")	22±0.20	1.5±0.15	28.00	25	
20 (3/4")	26±0.25	1.5±0.15	35.00	25	
25 (1")	34±0.30	1.7±0.15	50.00	10	
35 (1 1/4")	42±0.35	2.1±0.15	76.00	10	
40 (1 1/2")	48±0.40	2.4±0.15	99.00	10	
55 (2")	60±0.50	3.0±0.25	155.00	10	
65 (2 1/2")	76±0.50	3.8±0.30	248.00	-	
80 (3")	89±0.50	4.5±0.30	345.00	-	
100 (4")	114±0.50	5.7±0.35	560.00	-	

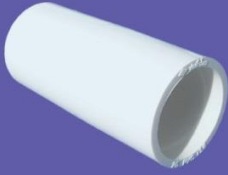


บริษัท อุตสาหกรรมท่อน้ำไทย จำกัด

441 ถนนสมเด็จพระปิ่นเกล้า แขวงบางยี่สิบ เขตบางพลัด กรุงเทพมหานคร 10700

Tel: 0 2424 9440, 0 2883 3175 (AUTOMATIC 26 LINES) Fax: 0 2433 5266, 0 2883 3108

ข้อต่อตรง สีขาว
TS SOCKET



สามทาง 90° สีขาว
TS TEE



กล่องพักสาย สีขาว
JUNCTION BOX WITH COVER



ข้อต่อเข้ากล่อง สีขาว
CONDUIT CONNECTOR



ข้องอ 90° แบบเปิดรอยสาย สีขาว
PVC INSPECTION ELBOW



สามทาง 90° แบบเปิดรอยสาย สีขาว
PVC INSPECTION TEE



คลิปจับท่อพีวีซีก้ำมปู สีขาว
PVC CLIP



ก๊ิปจับท่อพีวีซีพร้อมฐาน สีขาว
PVC ANCHOR & SUPPORT



ข้อต่อตรงมือ สีขาว พิเศษ
TS SOCKET



ข้อลดมือ สีขาว พิเศษ
TS REDUCING SOCKET



ข้อโค้ง 22 1/2° สีขาว พิเศษ
TS 22 1/2° BEND



ข้อโค้ง 45° สีขาว พิเศษ
TS 45° BEND



ข้อโค้ง 90° สีขาว พิเศษ
TS 90° BEND



ข้อโค้ง 22 1/2° ช่วงสั้น สีขาว พิเศษ
TS 22 1/2° SHORT-BEND



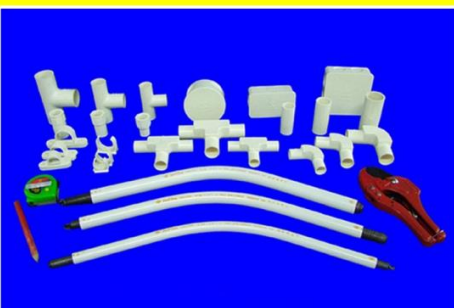
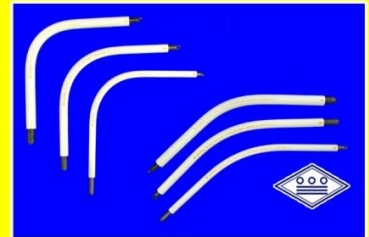
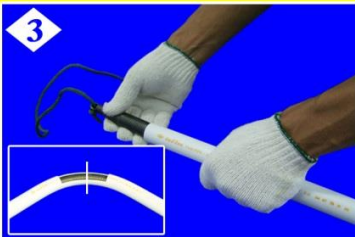
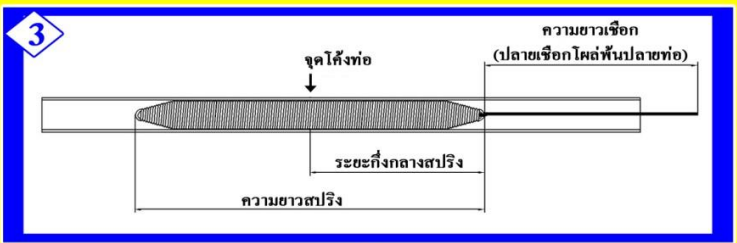
ข้อโค้ง 45° ช่วงสั้น สีขาว พิเศษ
TS 45° SHORT-BEND



ข้อโค้ง 90° ช่วงสั้น สีขาว พิเศษ
TS 90° SHORT-BEND



วิธีการโค้งท่อพีวีซีแข็งสีขาวรอยสายด้วยสปริง



1. ตัดท่อให้ได้ฉากกับแนวแกนท่อ โดยใช้เลื่อยโลหะ, เลื่อยตัดไม้ หรือกรรไกรตัดท่อ
 2. ทำเครื่องหมายบนท่อตรงตำแหน่งที่จะโค้ง
 3. นำสปริงสำหรับโค้งท่อ ผูกเชือกที่ปลายด้านหนึ่ง สอดเข้าไปในท่อโดยให้ตำแหน่งจุดกึ่งกลางของสปริงตรงกับจุดที่ทำเครื่องหมายไว้บนท่อ ดังรูป
 4. ดัดโค้งท่อตรงตำแหน่งที่ต้องการด้วยความระมัดระวังอย่างช้าๆ ให้ได้มุมโค้งตามต้องการ ค้างไว้ประมาณ 10-15 วินาที เพื่อให้มุมโค้งคงรูปตามที่ต้องการ
 5. ดึงสปริงตัดโค้งท่อออกจากท่อ จะได้ท่อโค้งตามที่ต้องการ
- หมายเหตุ : รายละเอียดเพิ่มเติมให้สอบถามบริษัทฯ โดยตรง